

DUURZAAM BOER BLIJVEN

verder werken aan een economisch & ecologisch duurzame melkveehouderij

HET KRINGLOOP-KOMPAS^{plus}
stuurt op gesloten kringlopen en lagere kosten

ir. Frank Verhoeven
 Boerenverstand Consultancy
 Programmaleider Duurzaam Boer Blijven

CONO **CARING DAIRY**

BlijveAardeDag 14/12/10 www.duurzaamboerblijven.nl

Duurzaam Boer Blijven programma's

Duurzaam Boer Blijven in Drenthe
 > Bouwt voort op Bedreven Bedrijven Drenthe, gefinancierd door provincie Drenthe

Duurzaam Boer Blijven in Utrechtse West
 > ANV Lopikerwaard en Natuurhoeve Zuivel gefinancierd door provincie Utrecht en LaMI

Duurzaam Bodembeheer in Utrecht Oost
 > Vanuit ANV Vallei Horstee, gefinancierd door provincies Utrecht en Gelderland

Duurzaam Boer Blijven in Achterhoek/Oost Nederland
 > Vanuit ANV Onderhold, gefinancierd Nationaal Landschap de Graafschap en Achterhoek

Duurzaam Boer Blijven Midden Delfland
 > Vanuit ANV Vockestaert gefinancierd vanuit gemeente Midden Delfland

Duurzaam Boer Blijven in Groningen
 > Westerkwartier en Humsterland

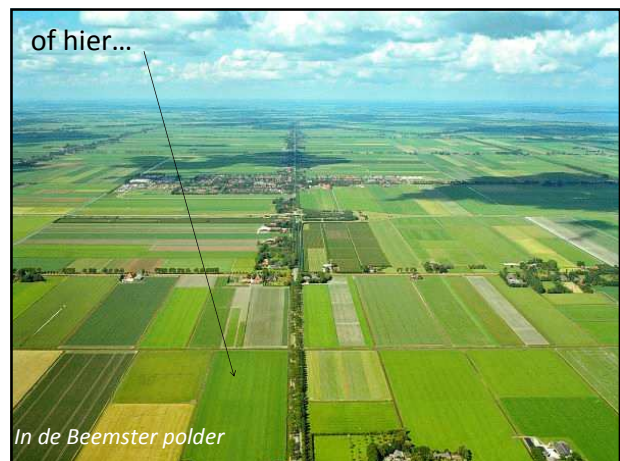
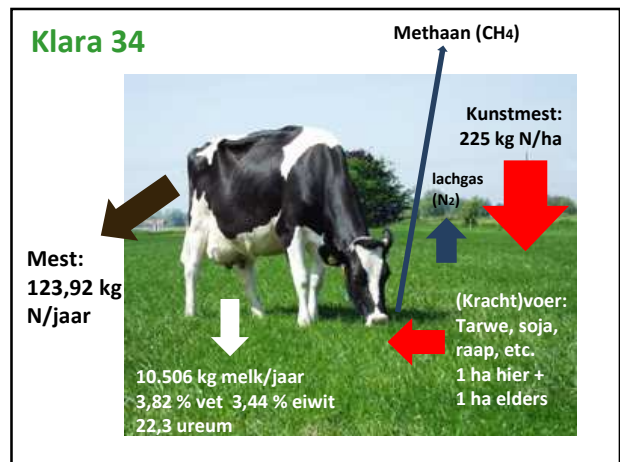
Duurzaam Boer Blijven in Noord Holland (met CONO)
 > Optie bio plus invulling Caring Dairy programma via workshops

Duurzaam Boer Blijven in de Friese Wouden
 > Praktijkproef bovengronds mestaanwenden plus groep voorloop kringloopboeren

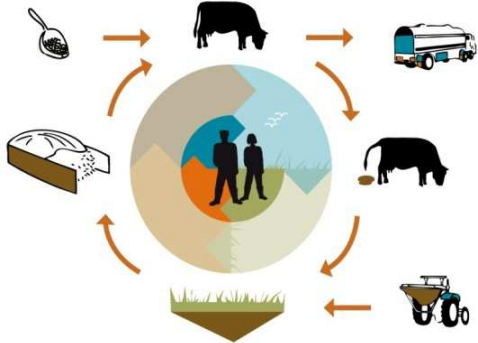
Duurzaam Boer Blijven rondom de Wadden
 > Vereniging gezonde waddenmelk, leren voor onderscheidendheid met Royal Friesland Campina

Wageningen UR Landbouw Centraal
 > Toepassen milieuscore richting waterwingebieden en waterschappen

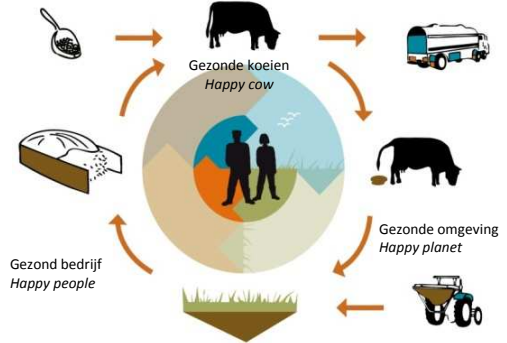
> 350 melkveehouders
www.duurzaamboerblijven.nl



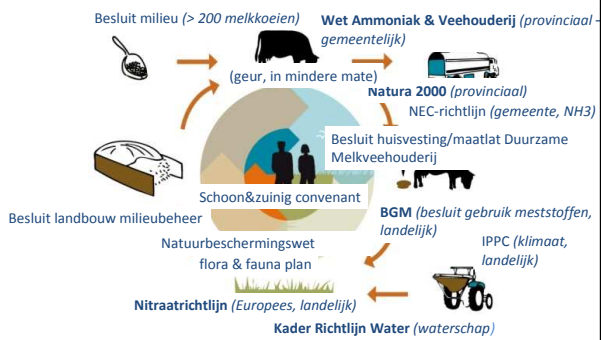
Klara is onderdeel van de kringloop



Focus op bedrijfs optimalisatie

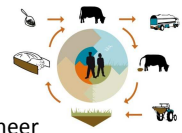


Optelsom regels is geen kringlooptimalisatie!

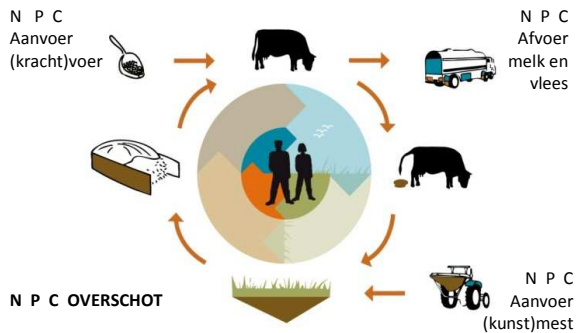


Belangrijk: wat zijn de grote lijnen?

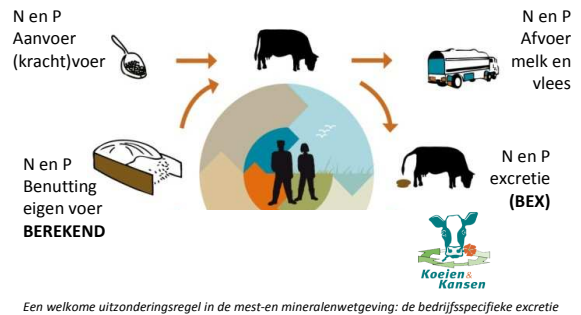
- 90% gaat over N (stikstof), P (fosfor), C (koolstof) en €
 - Doel = meer uit minder halen = efficiënte slag
 - Schoon & zuinig
 - Beter gebruik maken eigen hulpbronnen
 - Lagere kostprijs door beter boeren
 - Meer landschap, natuur en biodiversiteit realiseren
 - Slimme combinaties maken met agrarisch natuur- en weidevogelbeheer
- Enzoverder...



90% gaat over N, P, C

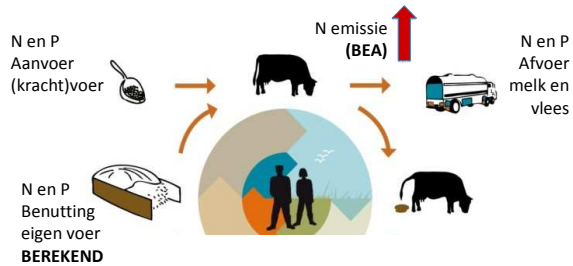


Bedrijfseigen excretie (BEX)



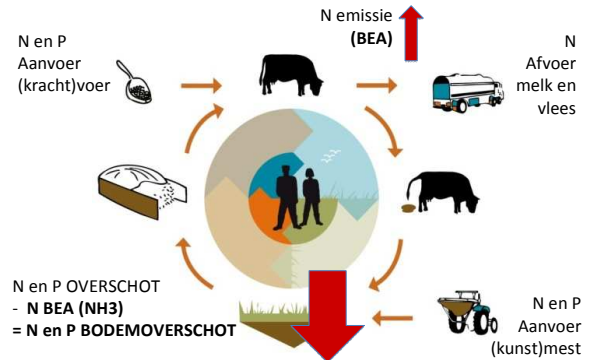
Een welkome uitzonderingsregel in de mest-en mineralenwetgeving: de bedrijfsspecifieke excretie

Bedrijfseigen ammoniakemissie (BEA)

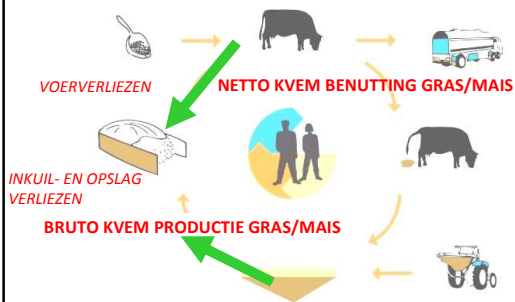


Ammoniakbeleid bepaalt in sterke mate de omvang en mogelijkheden van een melkveebedrijf. Er komen steeds meer tools om de verliezen uit de kringloop hard in beeld te brengen.

Bedrijfseigen nitraat uitspoeling (BEN)



Focus op de belangrijkste zaken: bodem, mest- en ruwvoer kwaliteit



Duurzaamste boer van Drenthe

MILIEUSCORE 2009	No. 1	No. 2	No. 3	Drenthe**	DBB NL
WATERKWALITEIT Bodemstikstof-overschot in kg N/ha*	93	103	125	156	170
LUCHTKWALITEIT Ammoniakuitstoot in kg N in NH3/10.000 kg melk	18,3	18,7	14,9	18,4	19,6
BODEMKWALITEIT Fosfaatoverschot in kg P2O5/ha	3	3	-1	15	18
KLIMAAT CO2 uitstoot in CO2equivalenten/10.000 kg melk	70	70	69	94	91
*POOTAFDRUK %NEM uit eigen voer	73,0	77,1	72,8	72,0	66,9

* exclusief mineralisatie en depositie

** berekend over 72 gespecialiseerde melkveehouderijbedrijven waarvan alle cijfers betrouwbaar in beeld zijn gebracht



april 2010

Woudencertificaat

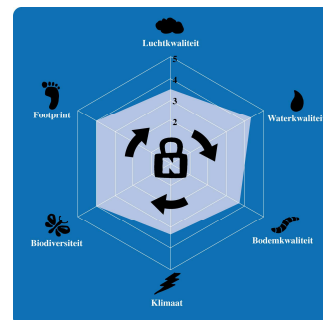
Volkskrant, 20 okt 2006
Op 24 oktober reikt staatssecretaris Pieter van Geel de eerste Woudencertificaten uit aan een aantal boeren uit de Friese Wouden. Het 'woudencertificaat' geeft aan dat de houder ervan boert op een manier die overeenstemt met het duurzaamheidstraject dat is ontwikkeld door de vereniging 'Noordelijke-Fryske Wâlden' (NFW). Dit duurzaamheidstraject, dat ter plaatse wordt omschreven als 'kreas en tûk buorkje' (schoon en slim boeren) behelst een sterke reductie van de mineraleninput in de melkveehouderij en een gelijktijdige opvoering van de efficiëntie van het mineralengebruik.



VBBM getuigschrift



Omzetten naar hexagram



Data van 60 CONO bedrijven

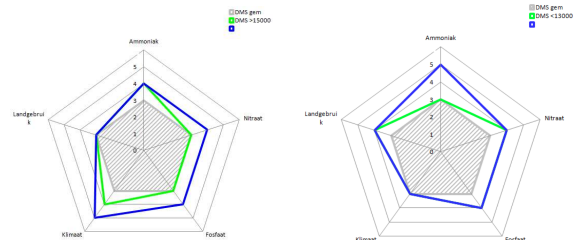
Score 60 melkveehouders

	gem	min	max
melk/koe	8198	5758	10015
melk/ha	12679	5151	26217
jongvee/10 mk	6.9	0.3	11.0
% gras	84	70	100
lucht kg N-NH3/10.000 kg Melk	20	14	31
water kg N/ha	171	45	297
bodem kg P2O5/ha	14	-21	70
klimaat CO2eq/10.000 kg Melk	76.6	54.8	106.9
footprint % VEM eigen ruwvoer	71	37	100

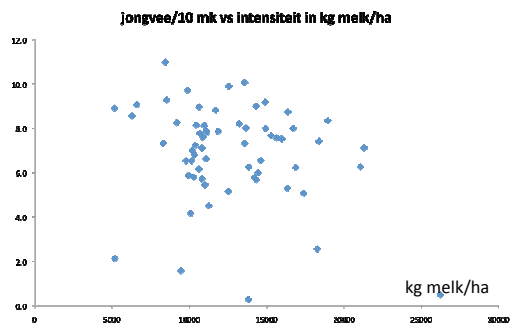
Van 60 CONO bedrijven is de mineralenbalans en de excretiewijzer (Koeien & Kansens) over 2009 betrouwbaar in beeld gebracht

Score van 60 CONO bedrijven

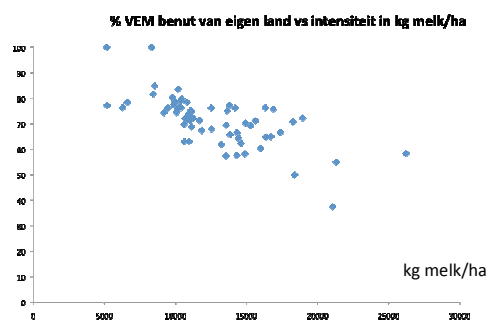
Score bedrijf
Gemiddelde vergelijkbare quotumklasse



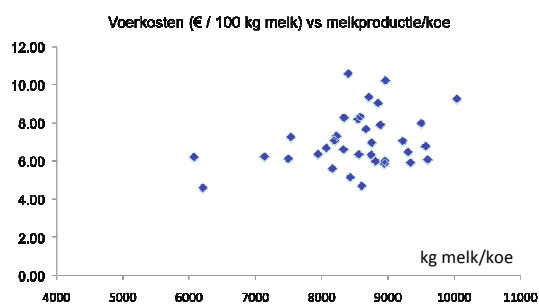
Minder jongvee sterk bepalend voor lagere CO2 uitstoot



Hogere benutting eigen land = minder krachtvoer = lagere footprint



Gratis advies bij het krachtvoer?



Waarom plus?

- Milieu administratie is de basis (MINAS en BEX boekhouding)
- In studiegroepen debat over daadwerkelijke resultaten (rapportcijfer voor management van de melkveehouder)
- Transparantie in de bedrijfsvoering (open communiceren 2.0)
- Bord op staldeur met duurzaamheidsprestaties
- Afrekenbare milieudoelen (van middelen naar doelen!)
- Een solide basis voor overheden? en GLB?
- Mineralenbalans en BEX worden hopelijk breder overgenomen (door boekhoudbureaus, CR Delta, voerleveranciers, adviesdiensten, enz.)

→ SCOREN, LEREN, AFREKENEN/BELONEN!

KringloopKompas
Wegwijzer naar een duurzame melkveehouderij

Home Luchtwaliteit Waterwaliteit Bodemwaliteit Klimaat Biodiversiteit & landschap Ecologische voortdrift Over

Duurzame melkveehouderij = Bijle kosten, Bijle waarde en Bijle roovert!
In het kader van Carina Dairy (particulieren) CO2-uitstoot en bijle in Dairy's kringloopkompas!
Naam het verder ontwikkelde kringloop (de score op Bijle kosten) een nieuwe stap richting een duurzame melkveehouderij. Dit roovert (2.0) van het score, verbeteren en behouden van duurzaamheidsprestaties. Klik op de thema's in het menu voor meer achtergrond en prof en mening!

De laatste reacties
• Frank op Luchtwaliteit

De laatste enquête
Welke en op het Kompas vind U het belangrijkste?

Twitterberichten
• Bovenverantwoord: Wat is de CO2-uitstoot in de veehouderij? Hoe wordt de veehouderij duurzamer gemaakt?
• Bovenverantwoord: Wat is de CO2-uitstoot in de veehouderij? Hoe wordt de veehouderij duurzamer gemaakt?

Soeken

KringloopKompas
Wegwijzer naar een duurzame melkveehouderij

Home Luchtwaliteit Waterwaliteit Bodemwaliteit Klimaat Biodiversiteit & landschap Ecologische voortdrift Over

Luchtwaliteit

De overmatige uitstoot van ammoniak uit de veehouderij is al sinds de jaren 80 bekend voor veel milieu- en gezondheidsproblemen. Het is een belangrijke uitdaging op het gebied van de veehouderij. Via maatregelen, de voeding van de melkvee, een betere melkveehouderij en het verantwoord uitrijden van mest, kan veel gedaan worden aan de reductie van ammoniak. Versie 1.0 onderscheidt de volgende klassen:

- < 45 kg N uit NH₃/100.000 kg melk = **Excellent (2)**
- 45-50 kg N uit NH₃/100.000 kg melk = **Good (4)**
- 50-60 kg N uit NH₃/100.000 kg melk = **Good (6)**
- 60-65 kg N uit NH₃/100.000 kg melk = **Marginal (8)**
- > 65 kg N uit NH₃/100.000 kg melk = **Overstuurde (1)**

De classificatie is gebaseerd op de uitkomsten van de NFA. Discussieer hieronder mee over de score op Luchtwaliteit, het engagement voor een betere score of het meest afdringende over dit onderwerp en de methode van berekening.

Reacties

1 Reactie op Luchtwaliteit

Frank zegt:
8 november 2015 om 18:14 (Beveiligen)

Het is een goede zaak dat we uiteindelijk van middelen naar doelen gaan! Het ammoniakdoosier verandert al sinds eind jaren 80 de verhoudingen binnen de melkveehouderij. Maar duurzaamheid is meer dan alleen ammoniak. En er zijn er meerdere wegen naar Rome waarbij kosten-effectieve wegen vooral gepromoot moeten worden.

De laatste reacties
• Frank op Luchtwaliteit

De laatste Enquete
Welke en op het Kompas vind U het belangrijkste?

Twitterberichten
• Bovenverantwoord: Wat is de CO2-uitstoot in de veehouderij? Hoe wordt de veehouderij duurzamer gemaakt?
• Bovenverantwoord: Wat is de CO2-uitstoot in de veehouderij? Hoe wordt de veehouderij duurzamer gemaakt?

KringloopKompas
Wegwijzer naar een duurzame melkveehouderij

www.kringloopkompas.nl

Wij nodigen een ieder uit voor reacties, zo bouwen we samen aan versie 2.0

Wij zien u graag terug!

#conokaas